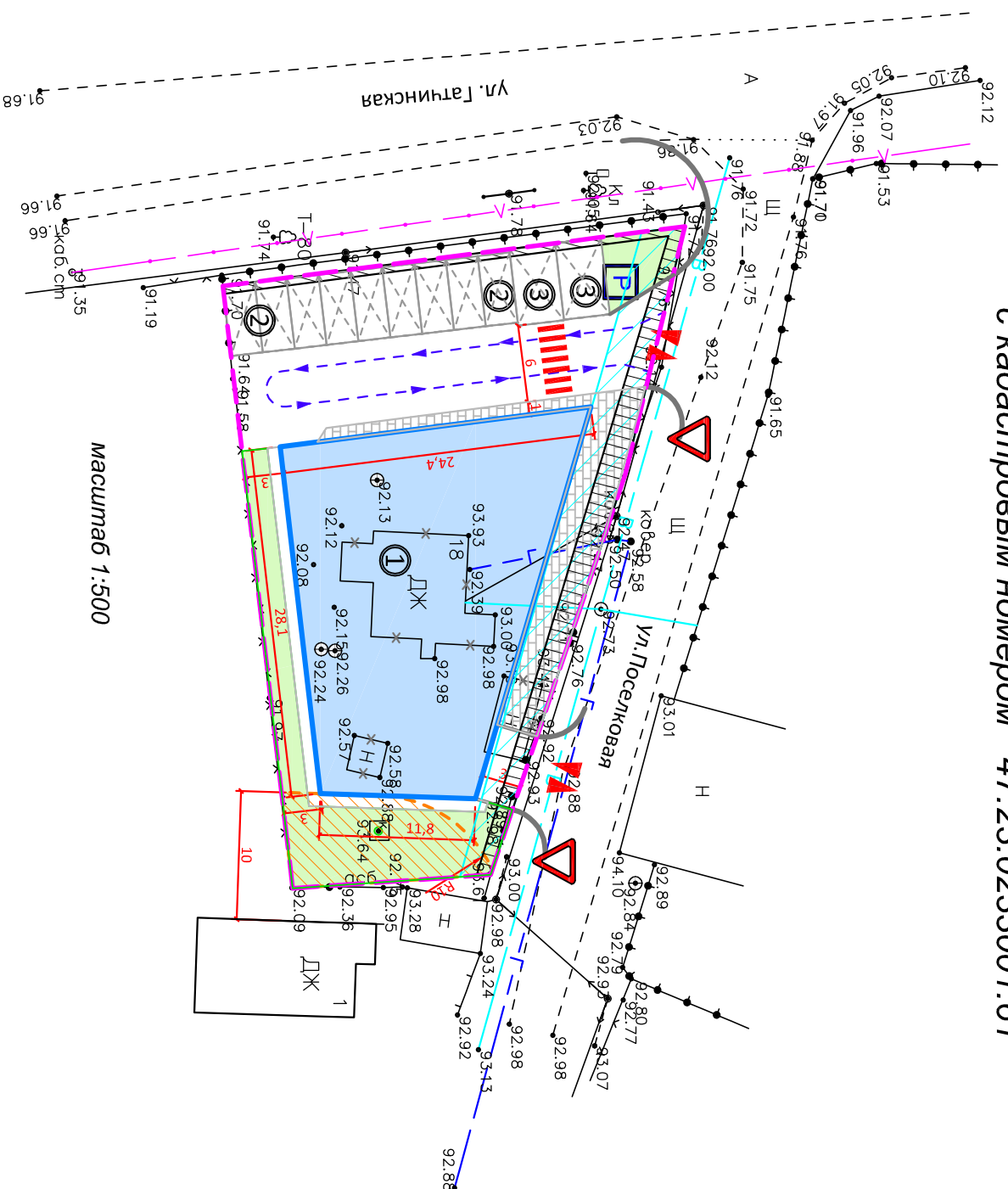


## Схема планировочной организации земельного участка с кадастровым номером 47:23:0233001:61



масштаб 1:500

### Условные обозначения

- Граница земельного участка
- Проектируемое здание
- Асфальтовое покрытие
- Покрытие из тротуарной плитки
- Парковочные места
- Озеленение
- знак парковки
- знак "Уступите дорогу"
- Направление движения транспорта
- Пешеходные переходы

- Условные обозначения охранных и других зон
- охранная зона водопровода (5 метров), площадь 171 кв.м
- охранная зона воздушной линии связи (2 метра), площадь 103 кв.м
- пожароопасная зона от жилого дома, расположенного на смежном земельном участке (10 метров), площадь 93 кв.м

### Примечание.

Наружную стену проектируемого здания магазина вдоль его правого фасада планируется выполнить без витрин. Расстояние от парковочных мест до стены проектируемого здания сокращено до 7 метров.

## Экспликация зданий и сооружений

№ п/п	Наименование объекта	Экспл. характ.	Этаж.	Площадь, м2	Примечание
1	Проектируемое здание		1	505	
2	Парковка для автомаш (9м/м 2.5м x 5.5м)			123.8*	
3	Парковка для автомаш (2м/м МГН 3.6м x 6.0м)			43.2*	
	Суммарная площадь застройки			505	

(\*)-Площади не включающиеся в площ. застройки

## Баланс территории

№ п/п	Наименование	Ед. изм.	Кол-во	Прим.
1	В границах земельного участка	м <sup>2</sup>	1268	
2	Площадь участка	м <sup>2</sup>	505	40%
3	Площадь застройки	м <sup>2</sup>	532.1	
	- асфальто-бетонное покрытие (проезды)	м <sup>2</sup>	242.9	
	- асфальто-бетонное покрытие (автостоянки)	м <sup>2</sup>	167.0	
	- пешеходная зона (плотное мощение)	м <sup>2</sup>	122.2	
4	Площадь отмостки и пандусов	м <sup>2</sup>	40.9	
5	Площадь озеленения, в т.ч. площадь газонов	м <sup>2</sup>	190	15%

## Ситуационный план.

Схема расположения земельного участка  
в окружении смежно расположенных  
земельных участков.

масштаб 1:2000



Участок проектирования