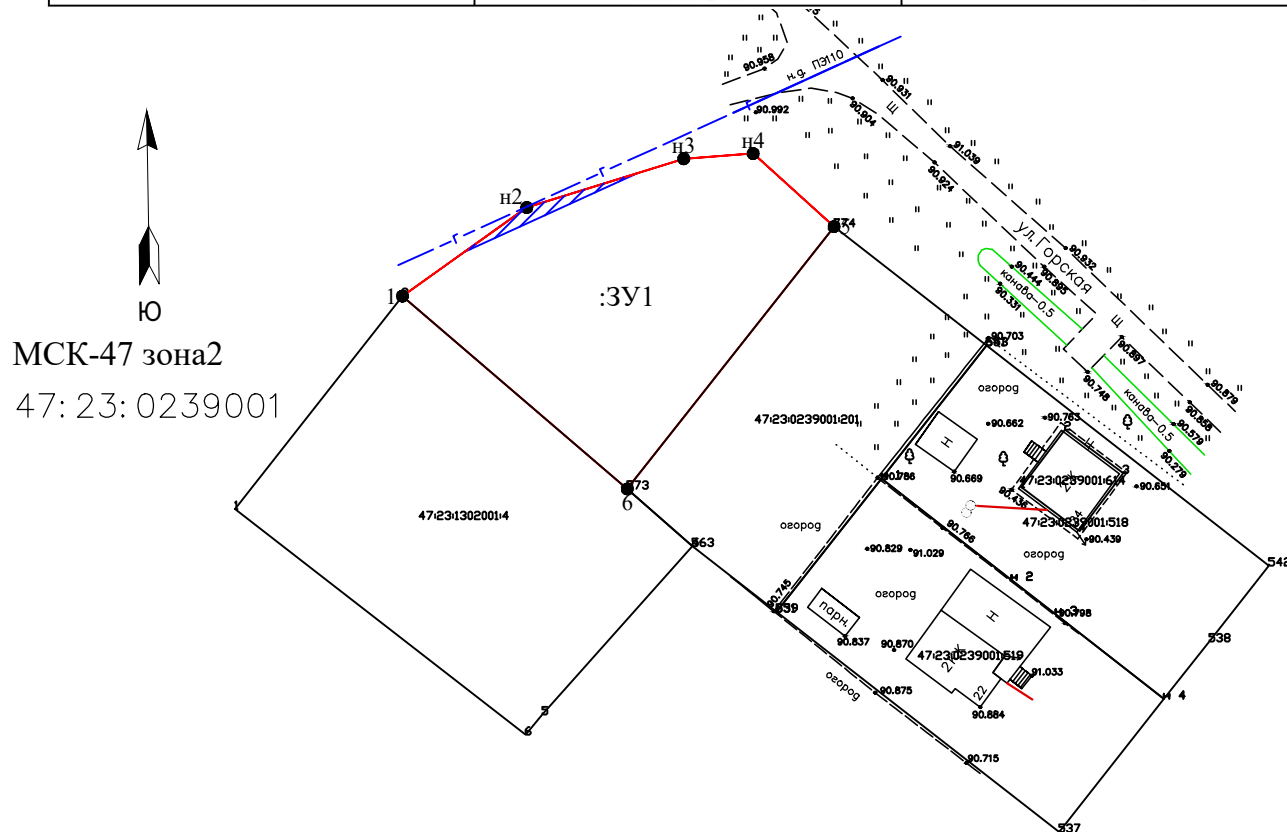


Утверждена постановлением:  
 Администрацией Таицкого городского поселения  
 Гатчинского муниципального района  
 Ленинградской области № \_\_\_\_\_ от \_\_\_\_\_

Схема расположения земельного участка или земельных участков на кадастровом плане территории

Условный номер земельного участка		
Площадь земельного участка		<u>1278м<sup>2</sup></u>
Обозначение характерных точек границы	Координаты, м	
	X	Y
1	2	3
1	406800,68	2203794,21
n2	406812,17	2203810,33
n3	406818,49	2203830,69
n4	406819,17	2203839,70
5	406809,69	2203850,20
6	406775,66	2203823,37
1	406800,68	2203794,21



Масштаб 1:1000

Условные обозначения:

- - граница земельного участка, установленная (уточненная) при проведении кадастровых работ
- - граница земельного участка, установленная в соответствии с федеральным законодательством, включенная в ГКН и не изменяемая при проведении кадастровых работ
- - граница кадастрового квартала
- n1 - обозначение характерной точки границы земельного участка
- 2 - обозначение характерной точки границы, установленная в соответствии с федеральным законодательством включенная в ГКН
- :3У1 - обозначение образуемого земельного участка
- :3 - кадастровый номер земельного участка
- 47:23:0239001 - номер кадастрового квартала
- МСК-47 зона2 - система координат
- охранный зона газопровода (24 кв.м.)